

# Résidences les 2 Palmiers

*Mohammedia*



**ASSOUANE**  
Immobilière



# *Résidences les 2 Palmiers*



Résidences les 2 palmiers sont situés dans un site d'exception, en plein cœur du parc des villes jumelées, de la cité des fleurs, Mohammedia. Ce sont des résidences haut de gamme avec un caractère architectural contemporain qui inspire calme et plénitude, des appartements de haut standing aux finitions soignées vous sont proposés avec des surfaces allant de 106m<sup>2</sup> à 153m<sup>2</sup>. Résidences les 2 palmiers, une nouvelle ère de l'habitat moderne.

# Résidences les 2 Palmiers

## Plan de situation

Résidences les 2 palmiers

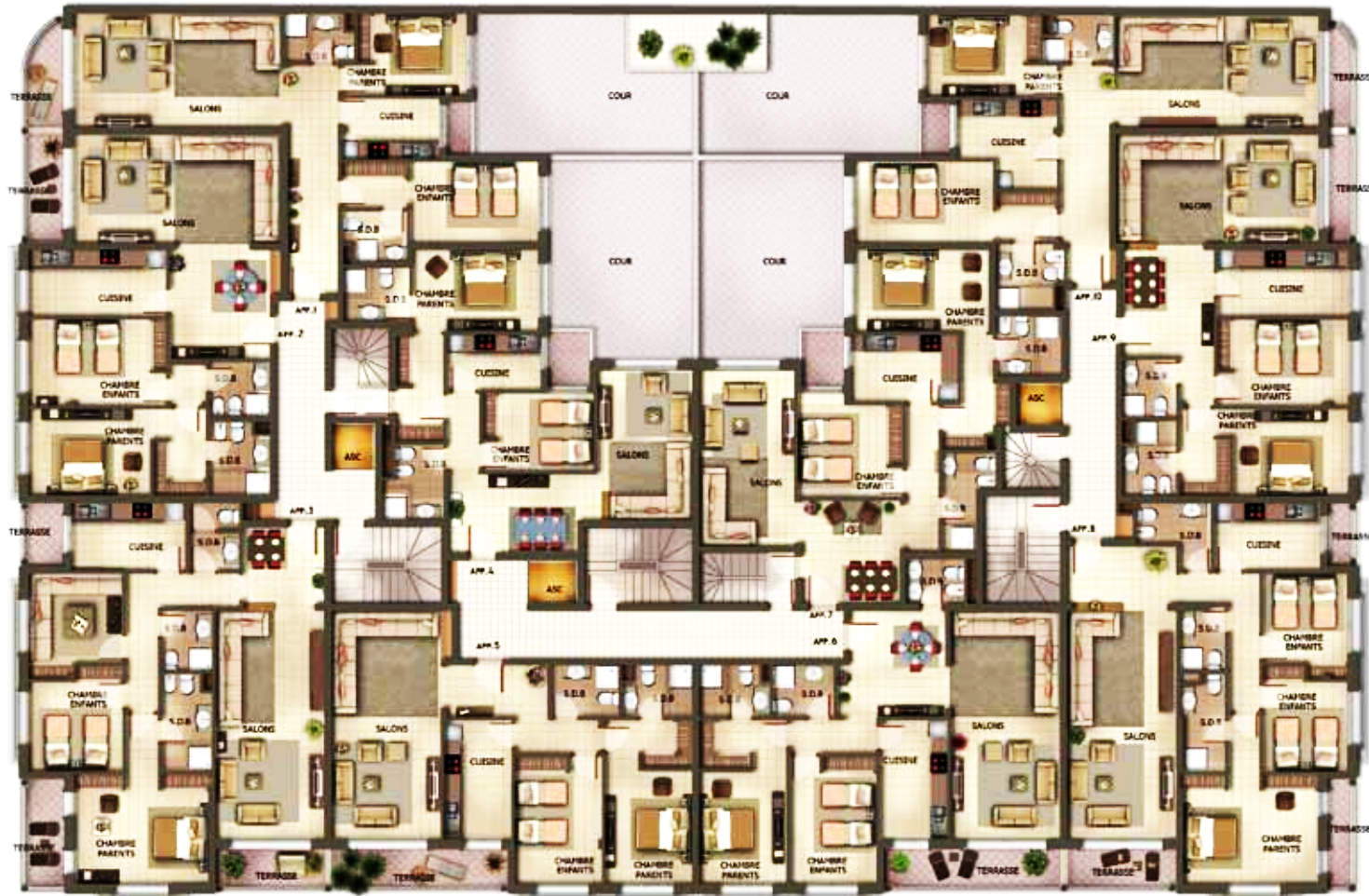


**ASSOUANE**  
Immobilière



# Résidences les 2 Palmiers

## Plan des étages



ETAGES 1-2-3

# Résidences les 2 Palmiers

## Plan des appartements

### Appartement Type 1

Superficie 111m<sup>2</sup>



### DESCRIPTIF DE L'APPARTEMENT

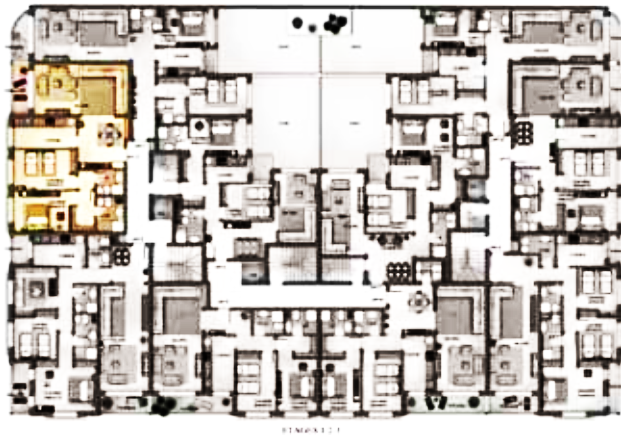
- 2 chambres
- Salon
- Cuisine équipée
- Salle de bain dans la chambre des parents
- Salle de bain enfant



# Résidences les 2 Palmiers

## Appartement Type 2

Superficie 120m<sup>2</sup>



### DESCRIPTIF DE L'APPARTEMENT

- 2 chambres
- Grand salon
- Cuisine équipée
- Salle de bain dans la chambre des parents
- Salle de bain enfant



# Résidences les 2 Palmiers

## Appartement Type 3

Superficie 153m<sup>2</sup>



### DESCRIPTIF DE L'APPARTEMENT

- 3 chambres
- Grand Salon
- Cuisine équipée
- Salle de bain invités
- Salle de bain dans la chambre des parents
- Salle de bain enfants





# Résidences les 2 Palmiers

## Appartement Type 4

Superficie 117m<sup>2</sup>



### DESCRIPTIF DE L'APPARTEMENT

- 2 chambres
- Grand salon
- Cuisine équipée
- Salle de bain dans la chambre des parents
- Salle de bain enfants





# Résidences les 2 Palmiers

## Appartement Type 5

Superficie 106m<sup>2</sup>



### DESCRIPTIF DE L'APPARTEMENT

- 2 chambres
- Salon
- Cuisine équipée
- Salle de bain dans la chambre des parents
- Salle de bain enfants



# *Résidences les 2 Palmiers*

## Perspectives intérieurs





# *Résidences les 2 Palmiers*



# *Résidences les 2 Palmiers*



**ASSOUANE**  
Immobilière

## CONTACT

0523 32 42 67 - 0661 32 29 30 - 0676 24 91 22

IMMOBILIERE ASSOUANE S.A.R.L

82, Bd. Sidi Abderrahmane, Beausejour - Casablanca

Tél. : 0522 94 70 31 - Fax : 0522 94 70 32 - E-mail : [assouane.immobiliere@gmail.com](mailto:assouane.immobiliere@gmail.com)

[www.assouaneimmobilere.com](http://www.assouaneimmobilere.com)